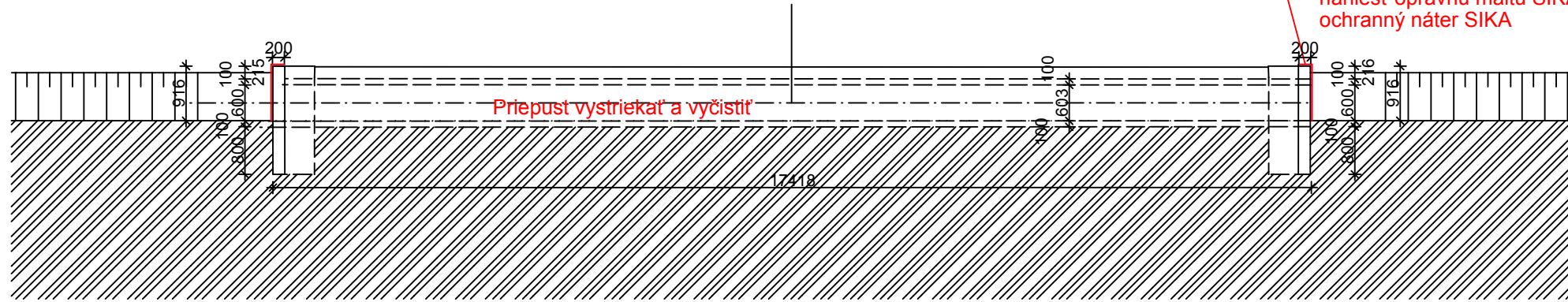
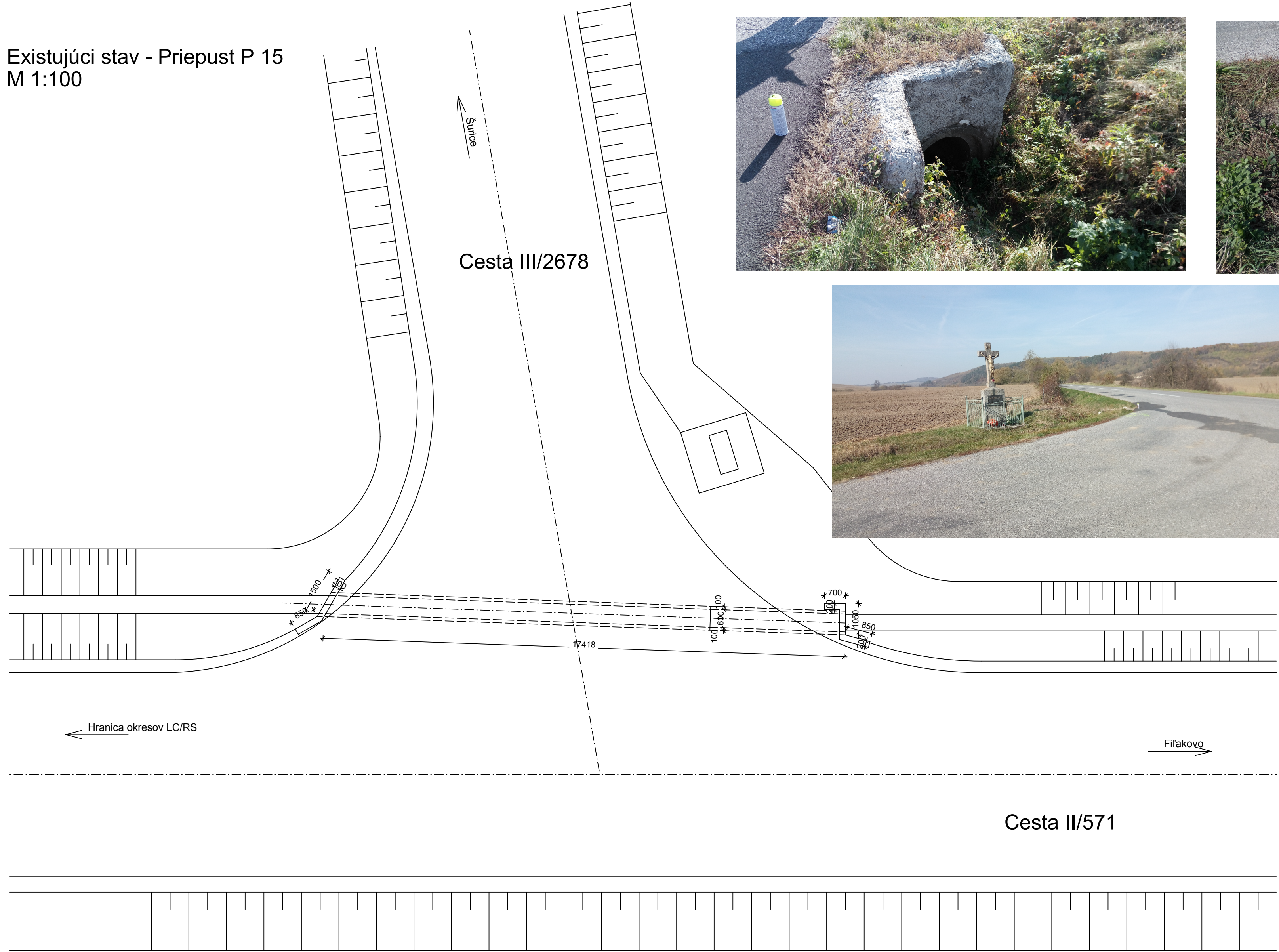


Priepust P15



Existujúci stav - Priepust P 15
M 1:100



Cesta III/2678

Sika - SKLADBA "A"

- ZJEDNCUJÚCI NÁTER SIKAGAR 680 - celoplošne
- Celoplošná reprofilačná malta Sika Rep hr. 15 mm
- Lokálne vysprávkovanie reprofilačná malta Sika Rep nanášať po vrstvách max. hr. 20 mm (aplikovať technologický postup podľa výrobu)
- Náter Sika MONOTOP 610, spojovací mostík (aplikovať technologický postup podľa výrobu) na obnažení a otryskanú betónovú konštrukciu
- Exist. betón otryskať na pevnosť 1.5 MPa

Sika - SKLADBA "B"

- SIKAGAR 73 - NÁTER VODOROVNEJ ČASŤI RIMSÝ KRÍDLA A KALOVEJ JAMY PROTI SOLIAM
- Celoplošná reprofilačná malta Sika Rep hr. 15 mm
- Lokálne vysprávkovanie reprofilačná malta Sika Rep nanášať po vrstvách max. hr. 20 mm (aplikovať technologický postup podľa výrobu)
- Náter Sika MONOTOP 610, spojovací mostík (aplikovať technologický postup podľa výrobu) na obnažení a otryskanú betónovú konštrukciu
- Exist. betón otryskať na pevnosť 1.5 MPa

Plocha skladba A : 4,51 m2
Plocha skladba B : 1,0 m2

NOVÝ STAV - PRIEPUST P15 P19729
M1:100

Indetifikačné číslo - P19729

Správcovské číslo - P15

Dĺžka - 17,4 m

Tvar - rúrový, DN 600 mm

Stavebný stav:

Materiál - železobetónový

Počet otvorov - 1

Svetlý otvor - 600 mm

LEGENDA MATERIÁLOV

- Prostý betón C16/20
- Zhutnený spätný zásyv z výkopu
- Existujúca zemina

TECHNOLÓGICKÝ POSTUP - OPRAVY PRIEPUSTOV

- VÝKOSŤ V POTREBNOM ROZSAHU, ZBAVIŤ KROVÍN A NALETÝCH DREVÍN
- ČELÁ Z PREDNEJ STRANY OBNAZIŤ
- VYSTRIEKAŤ VODNÝM LÚČOM - TLAKOVOU VODOU, TAK ABY SA NESÚRODNE ČASŤI BETÓNU OSTRÁNILI A MIN. PEVNOSŤ OSTÁVAJÚCEHO BETÓNU BOLA 1,5MPa
- BETÓNOVÉ RÚRY PREPLÁCHNUŤ, ZBAVIŤ NÁNOSOV
- NESPEVNEJENÉ RIGOLY PREČISTIŤ, PRISPOSOBIŤ SKUTKOVÉMU STAVU
- VÝTKOVÝ OBJEKT ZABEZPEČIŤ TAK, ABY DOCHÁDZALO K PLYNULÉMU ODETEKANIU VODY
- APLIKOVAŤ STAVENÉ UPRAVY POPÍŠANÉ V PROJEKTE

!!!!POZNÁMKY!!!!

- PRED ZAČATÍM VÝKOPÝCH PRÁČ POŽIADAŤ SPRÁVCOV SIETE O ICH VYTÝČENIE
- VŠETKY SKLADBY SIKA, A ASFALTOVÉ KRYTÝ, REALIZOVAŤ PODLA TECHNOLOGICKÝCH PREDPISOV A ODPORÚČANÍ ICH VÝROBCOV

Ved.projektant: Ing. Peter Mareta	Autorizovaný proj. Ing. Peter Mareta	Vypracoval: Ing. Peter Mareta	Investor BBSK nám. SNP Banská Bystrica	Miesto stavby: pozemná kom. II/571 Šurice
Názov stavby: MARETA	Rekonštrukcia cesty a mostov II/571, Filákov - hranica okresov LC/RS			Dátum: 03/2020
Stavebný objekt : 01013 Priepust č. 15 - P19729				Stupeň: DSP a DRS
Obsah výkresu : PRIEPUST P15				Zák. č.: 1270/19/M
			Číslo Výkresu:	17.